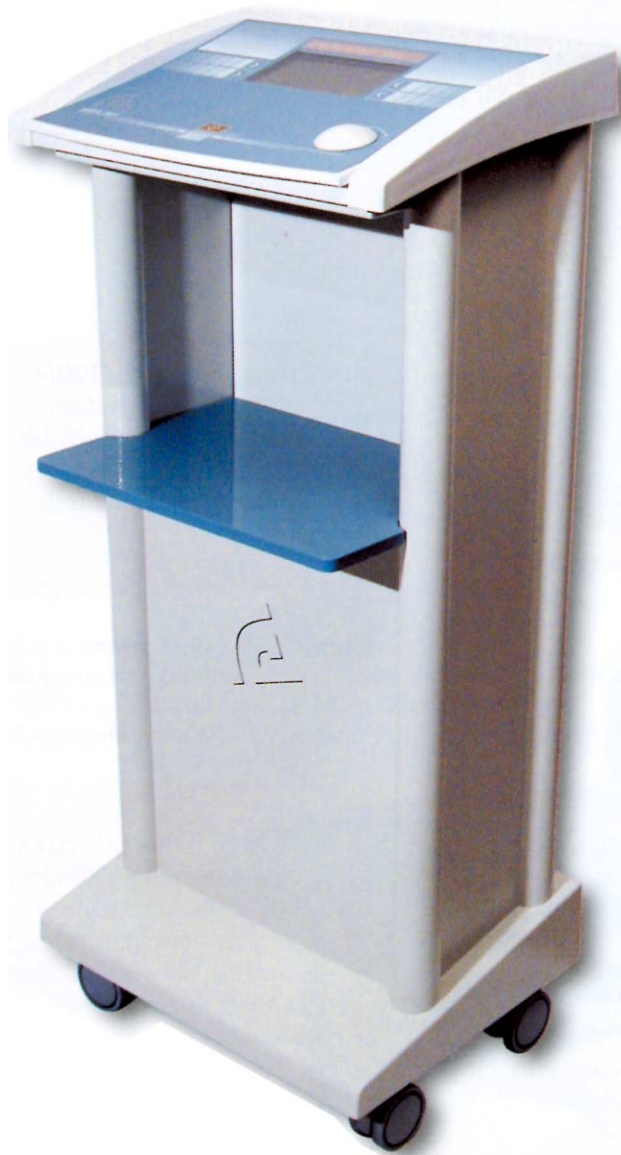


Magnetoterapia con 4 canales independientes

Magnetomed 8400



- Magnetoterapia de 4 canales independientes
- Mueble con ruedas
- Funcionamiento de los solenoides por señales pulsátiles triangulares, rectangulares y sinusoidales
- Posibilidad de utilizar solenoides de varias formas y dimensiones.
- Intensidad del campo hasta 200 Gauss
- 50 programas memorizados
- 50 programas propios

Magnetomed 8400. Representa un nuevo paso en el campo de la magnetoterapia. Gracias a una avanzada tecnología ahora es posible utilizar un aparato constantemente actualizado e integrar las funciones disponibles en el futuro.

Magnetomed 8400 emite campos magnéticos pulsátiles de baja frecuencia (regulable de 1 a 100 Hz) e intensidad hasta 200 Gauss.

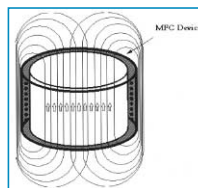
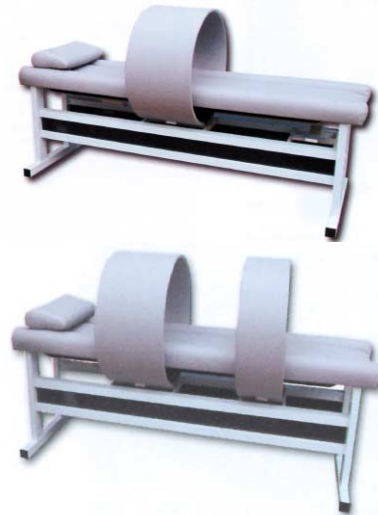
La amplia serie de accesorios disponibles permite el tratamiento de todas las patologías para las cuales la eficacia de los campos magnéticos ha sido probada.

Permite tratamientos eficaces en todo el cuerpo. Con el uso de la tarjeta de memoria se crean tarjetas personalizadas para cada paciente.

Un cómodo encoder permite seleccionar rápidamente la intensidad o el programa que se desea, accediendo a una serie de más de 50 programas o crear y memorizar hasta 50 programas de trabajo propios, simples o secuenciales.

Accesorios disponibles

- Camilla de aluminio y cubierta de peltex de color gris con 1 solenoide de 60cm de diámetro y 36cm de ancho.
- Camilla de aluminio y cubierta de peltex de color gris con 2 solenoides: 1 de 60cm de diámetro y 36cm de ancho y 60cm de diámetro y 22 cm de ancho.
- Solenoide de cilindro portátil de 50cm de diámetro.
- Solenoide de cilindro portátil de 30cm de diámetro.
- Conjunto de 2 aplicadores en piel (12x12x3cm)



Todos los solenoides disponen de la patente exclusiva MFC que concentra las líneas de fuerza hacia el interior del solenoide sin dispersiones (en conformidad a D. Lgs. 626)

Especificaciones técnicas

Dimensiones (LxAxP)	390 x 865 x 310 mm
Peso	27 Kg
Tensión de alimentación	230 V 50/60 Hz bajo pedido 110V 50/60Hz
Potencia absorbida	810 W
Fusibles	8 A
Clase de aislamiento	I tipo BF
Clase de riesgo (93/42/CEE)	II B
Grado de protección a los líquidos	IPX0
Temperatura ambiente	De +10°C a + 40°C
Humedad ambiente	Desde el 10% hasta el 80% sin condensación
Frecuencia	1 a 100 Hz
Intensidad máxima	200 Gauss
Canales	4
Temporizador	1-60 minutos

ST-Electromedicina, s.a.

c/Atenas, 23-25 nave 2 Pol. Ind. Cova Solera
 08191 - RUBÍ (Barcelona) SPAIN
 Tel.: +34 935862747 Fax: +34 935862749
 e-mail: stelec@stelec.com Web: www.stelec.com

