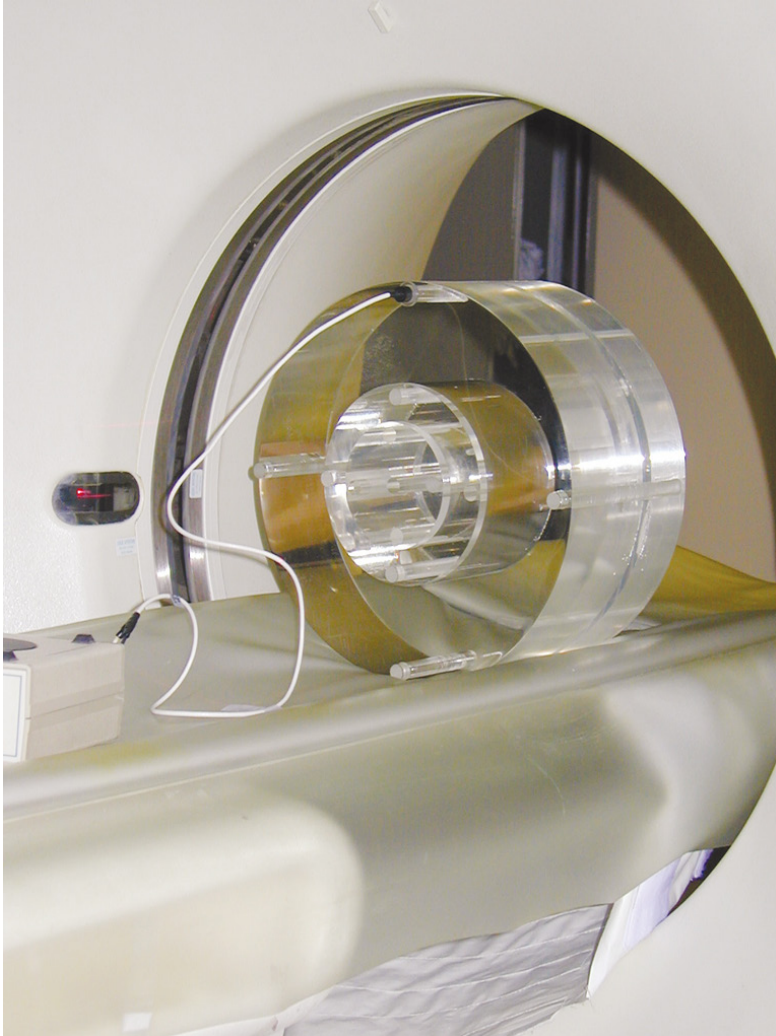


76-424-4156

JUEGO ANIDADO DE "PHANTOM" DE DOSIS EN TC PARA CUERPO Y CABEZA ADULTO/PEDIÁTRICO



CE

Descripción

El innovador "phantom" anidado de dosis en TC puede ser utilizado con cualquier sistema de tomografía computerizada (TC) diseñado para imagen de cabeza y cuerpo pediátrico y adulto.

Cada segmento del "phantom" puede suministrar información de dosis separada. Cuando se realizan las mediciones del perfil de dosis, los "phantoms" de dosis permiten al usuario recoger información de los valores máximo, mínimo y medio del espesor de la sección tomográfica nominal.

Este juego de "phantom" consiste de tres partes: un "phantom" de cuerpo adulto, un "phantom" de cabeza adulto que duplica el "phantom" de cuerpo pediátrico, y el nuevo "phantom" de cabeza pediátrico, anidado juntos para un fácil almacenaje y transporte adecuado. Todos son construidos en acrílico sólido con diámetros de 32, 16 y 10 cm., respectivamente. Cada parte contiene cuatro orificios de sonda alrededor del perímetro, separados a 90° y a 1 cm. del borde y la cabeza pediátrica (insertada en el centro) tiene un orificio en su centro. El diámetro interior de los orificios es de 1,31 cm. Cada parte incluye cinco varillas acrílicas para taponar todos los orificios en el "phantom".

Incluye una robusta maleta de transporte y almacenamiento con ruedas y asa que permite almacenar los tres "phantoms".

Los "phantoms" de dosis de TC fueron diseñados de acuerdo con las normas de prestaciones de la FDA para sistemas de diagnóstico de rayos X, que incluye regulaciones específicamente aplicables a los sistemas de TC (21 CFR 1020.33).

Características principales

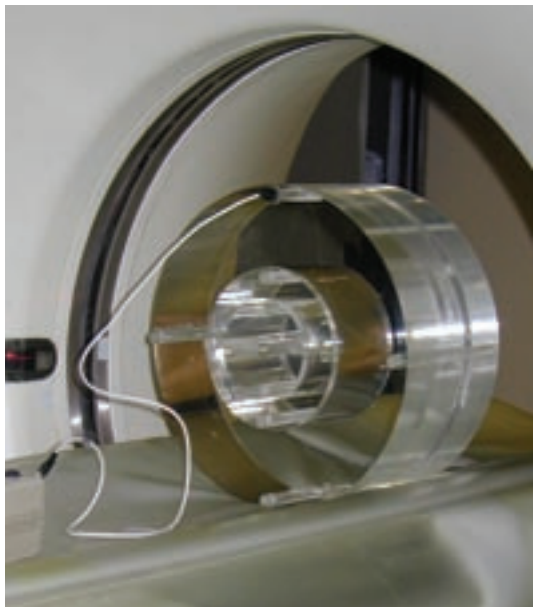
- Diseñado específicamente para índice de dosis en tomografía computerizada (CTDI) en paquete completo de peso ligero 20 Kg.
- Puede ser utilizado con las nuevas unidades con multidetector (MDCT)
- Cumple los requisitos de normas de prestaciones de FDA
- Nueva maleta de transporte con ruedas y asa extensible
- La maleta incluye espacio para las cámaras de ionización TC (compradas aparte)

Tel: 935 862 747
Fax: 935 862 749
E-mail: info@stelectromedicina.es
Web: www.stelectromedicina.es

ST - Electromedicina, s.a.
c/ Atenas, nº 23-25, Nave 2
Pol. Ind. Cova Solera
08191 - RUBI
(Barcelona) - SPAIN

76-424-4156

Nested CT Dose Phantom Kit for Pediatric/Adult Head and Body



The innovative nested CT Dose Phantom can be used with any computed tomography (CT) system designed to image pediatric and adult head and body. Each phantom segment can provide separate dose information. When performing dose profile measurements, the dose phantoms allow the user to collect information for the maximum, minimum, and mid-range value of the nominal tomographic section thickness.

This essential phantom kit consists of three parts: an adult body phantom, an adult head phantom that doubles as a pediatric body phantom, and the new pediatric head phantom, nested together for easy storage and convenient

transport. All are made of solid acrylic with diameters of 32 cm, 16 cm and 10 cm, respectively. Each part contains four probe holes around the perimeter, 90° apart and 1 cm from the edge and the pediatric head (center insert) has one probe hole in its center. The inside diameter of the holes is 1.31 cm. Each part includes five acrylic rods for plugging all the holes in the phantom. A sturdy storage and carrying case with wheels and pull handle that holds all three phantoms is included. An optional smaller case without wheels is available.

The CT Dose Phantoms were designed in accordance with the Food and Drug Administration's performance standard for diagnostic x-ray systems, which includes regulations specifically applicable to CT systems (21 CFR 1020.33).

Key features

- Uniquely designed for pediatric and adult computed tomography dose index (CTDI) in a lightweight 20 kg (44 lb) total package
- Can be used with new multi-detector (MDCT) units
- Meets requirements of FDA performance standards
- All new carrying case with wheels and pull handle
- Case includes space for CT Ion Chambers (purchased separately)



76-424-4156 Kit: Adult body phantom, adult head phantom, pediatric head phantom, and acrylic rods

Optional accessories

- 89-419** Carrying Case with wheels and pull handle for 76-419-4150
- 89-414** Carrying Case for 76-414-4150

Ordering information

- 76-424-4156** Nested CT Dose Phantom Kit for Pediatric/Adult Head and Body including carrying case with wheels and pull handle
- 76-424-4150** Nested CT Dose Phantom Kit for Pediatric/Adult Head and Body including carrying case without wheels and pull handle
- 76-414-4150** CT Dose Phantom Kit for Adult Head and Body including carrying case
- 76-419-4150** CT Dose Phantom Kit for Pediatric/Adult Head and Body including carrying case with wheels and pull handle
- 76-419** CT Pediatric Head Dose Phantom with five plugs
- 76-414** CT Head Dose Phantom with five plugs
- 76-415** CT Body Dose Phantom with five plugs

Specifications

76-424-4156	
Adult body phantom	Dimensions: (LxØ): 15.5 cm x 32 cm Weight: 11.3 kg (25 lb)
Adult head/pediatric body phantom	Dimensions: (LxØ) 15.5 cm x 16 cm Weight: 2.3 kg (5 lb)
Pediatric head phantom	Dimensions: (LxØ) 15 cm x 10 cm Weight: 1.3 kg (3 lb)
3 nested phantoms	Weight: 15 kg (33 lb)
76-419-4150	
Weight	Body phantom: 14.5 kg (32 lb) Head phantom: 3.6 kg (8 lb)
76-414-4150	
Weight	Body phantom: 14.5 kg (32 lb) Head phantom: 3.6 kg (8 lb) Pediatric head phantom: 1.3 kg (2.85 lb)